



IKATAN AKUNTAN INDONESIA  
Institute of Indonesia Chartered Accountants



SEE BEYOND  
**NUMBERS** CHARTERED  
ACCOUNTANT

**Sesi Edukasi**

# DE Standar Pengungkapan Keberlanjutan

## *Road to Public Hearing*

**22** RABU  
JAN  
2025

14:00-16:00 WIB







IKATAN AKUNTAN INDONESIA  
Institute of Indonesia Chartered Accountants

Member of



International  
Federation  
of Accountants

# Sesi Edukasi

## DE Standar Pengungkapan Keberlanjutan

### *road to public hearing*

SEE BEYOND  
THE  
NUMBERS

BECOME A  
CHARTERED  
ACCOUNTANT

Be **Number 1**  
Become a **CA Indonesia**  
Become a **Difference Maker**



# PROTOKOL ZOOM WEBINAR



IKATAN AKUNTAN INDONESIA  
Institute of Indonesia Chartered Accountants



**Unmute**

**Microphone peserta dalam posisi mute**



**Start Video**

**Video peserta dalam posisi off**



**Recording**

**Acara direkam dan IAI dapat menayangkan pada media komunikasi IAI**



**Q&A**

**Gunakan tombol Q&A untuk mengajukan pertanyaan**

**Materi dan rekaman dapat diakses pada website IAI/media komunikasi yang akan diinformasikan kemudian atau sesuai ketentuan IAI.**

**SEE BEYOND**

**THE NUMBERS**

**BECOME A CHARTERED ACCOUNTANT**



Grha Akuntan Jl. Sindanglaya No.1  
Menteng, Jakarta 10310  
Telp: (021) 31904232 (Hunting)

WA Official IAI  
08 111 055 141



[www.iaiglobal.or.id](http://www.iaiglobal.or.id)



[iai-info@iaiglobal.or.id](mailto:iai-info@iaiglobal.or.id)



Fanpage:  
Ikatan Akuntan Indonesia



@IAInews



Ikatan Akuntan Indonesia



Ikatan Akuntan Indonesia



Ikatan Akuntan Indonesia



IKATAN AKUNTAN INDONESIA  
Institute of Indonesia Chartered Accountants



## CV Narasumber

SEE BEYOND  
THE  
NUMBERS  
BECOME A  
CHARTERED  
ACCOUNTANT



**Luluk Widyawati**  
**Ketua Tim Kerja Keberlanjutan**

Luluk Widyawati adalah akademisi yang aktif mengajar sejak 2013, dengan fokus penelitian pada isu keberlanjutan. Beliau pernah menjadi peneliti postdoktoral di Centre for Corporate Sustainability and Environmental Finance, Universitas Macquarie (2019-2020), dan telah menerbitkan berbagai publikasi di jurnal internasional. Saat ini, beliau menjabat sebagai Kepala Program Studi Sarjana Akuntansi di Fakultas Ekonomi dan Bisnis Universitas Indonesia sejak 2022. Beliau meraih gelar doktor di bidang Keuangan Berkelanjutan dari Universitas Queensland pada 2020 dan gelar Master of Business (Advanced) dengan spesialisasi Keberlanjutan pada 2013.



**Angga Pujaprayoga**  
**Anggota Tim Kerja Keberlanjutan**

Angga Pujaprayoga adalah Audit & Assurance Director sekaligus ESG Assurance Leader di KPMG Indonesia dengan pengalaman lebih dari 17 tahun di bidang akuntansi, audit, dan asuransi laporan keuangan, serta ESG. Aktif sebagai pembicara dan trainer sejak 2013, beliau memberikan masukan terkait pelaporan dan asuransi ESG dalam berbagai seminar dan webinar, serta menyediakan jasa pelaporan dan pengungkapan ESG. Beliau meraih gelar sarjana Akuntansi dari Universitas Katolik Parahyangan (2007), mengikuti program Pre-Master of Business Administration di Universitas Gadjah Mada (2010), dan saat ini sedang menyelesaikan studi Magister Akuntansi.





IKATAN AKUNTAN INDONESIA  
Institute of Indonesia Chartered Accountants

Member of



International  
Federation  
of Accountants

# Disclaimer

SEE BEYOND  
THE  
NUMBERS  
BECOME A  
CHARTERED  
ACCOUNTANT

- Presentasi ini dipersiapkan sebagai bahan presentasi Sesi Edukasi yang diselenggarakan oleh IAI pada 22 Januari 2025.
- Presentasi yang disampaikan pada acara ini tidak merepresentasikan posisi IAI. Posisi IAI hanya ditentukan setelah melalui due process procedure dan proses pembahasan sebagaimana dipersyaratkan oleh IAI.
- Presentasi ini merupakan gambaran umum dan tidak dimaksudkan untuk menyajikan seluruh standar secara detail. Presentasi wajib dibaca bersama-sama dengan Draft Eksposur Pernyataan Standar Pengungkapan Keberlanjutan 1 dan Draft Eksposur Pernyataan Standar Pengungkapan Keberlanjutan 2 yang diterbitkan oleh DSK IAI.
- IAI tidak bertanggung jawab atas segala kerugian yang mungkin dialami oleh pihak yang bertindak atau menunda tindakan berdasarkan informasi dalam presentasi ini, baik secara langsung maupun tidak langsung, termasuk yang disebabkan oleh kelalaian atau faktor lainnya.

Be **Number 1**  
Become a **CA Indonesia**  
Become a **Difference Maker**



IKATAN AKUNTAN INDONESIA  
Institute of Indonesia Chartered Accountants



SEE BEYOND  
THE  
NUMBERS  
BECOME A  
CHARTERED  
ACCOUNTANT



KNOWLEDGE  
CHECK!

ketik: [menti.com](https://menti.com)  
masukkan kode:  
3890 0184

Be **Number 1**  
Become a **CA Indonesia**  
Become a **Difference Maker**





IKATAN AKUNTAN INDONESIA  
Institute of Indonesia Chartered Accountants



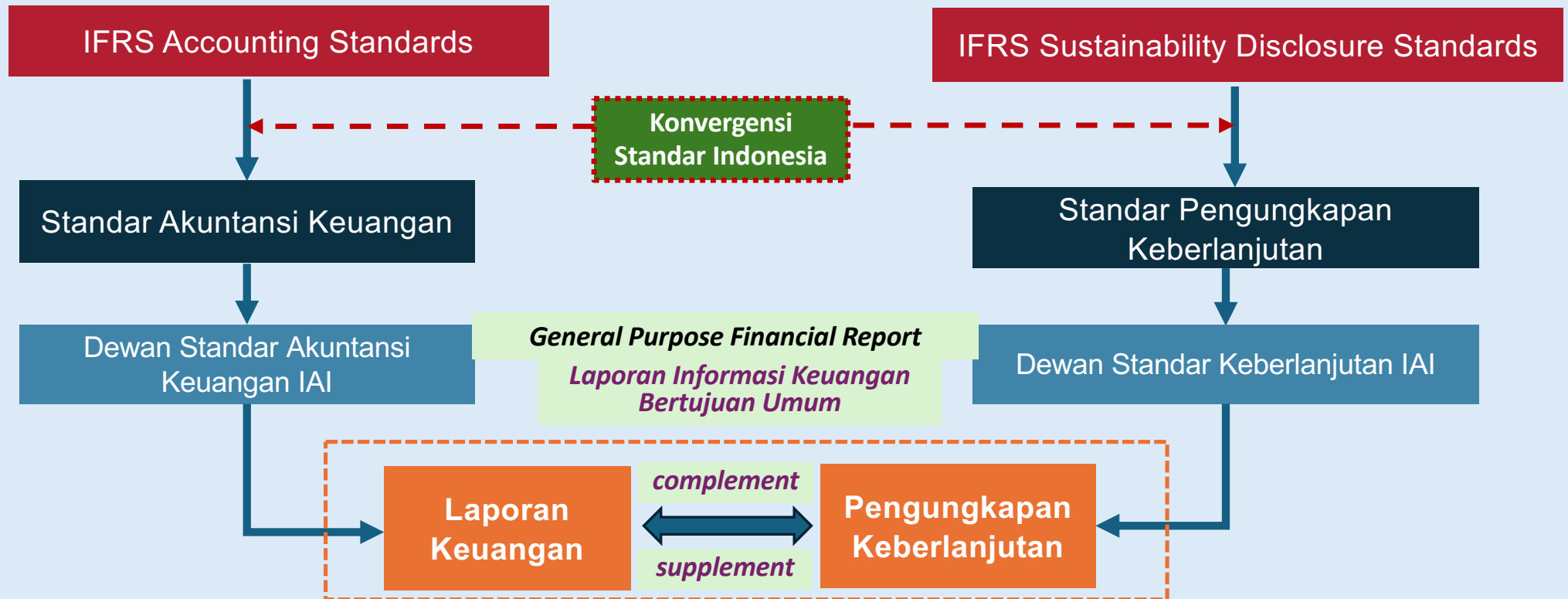
SEE BEYOND  
THE  
NUMBERS  
BECOME A  
CHARTERED  
ACCOUNTANT

# Pendahuluan

Be **Number 1**  
Become a **CA Indonesia**  
Become a **Difference Maker**



# Lanskap Pelaporan Korporat



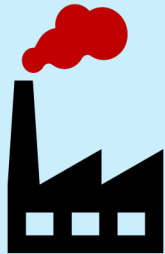




## Pengguna:

Konsumen, karyawan, masyarakat umum, investor, kreditur, pemangku kepentingan yang lebih luas

dampak operasional perusahaan terhadap lingkungan



Perusahaan

*Inside-Out*

*Outside-In*

dampak lingkungan terhadap perusahaan



LINGKUNGAN,  
SOSIAL, DAN  
LAIN-LAIN

yang diperkirakan **cukup dapat memengaruhi** arus kas entitas serta akses entitas terhadap **pendanaan** atau **permodalan** dalam jangka pendek, menengah, atau panjang

## Pengguna:

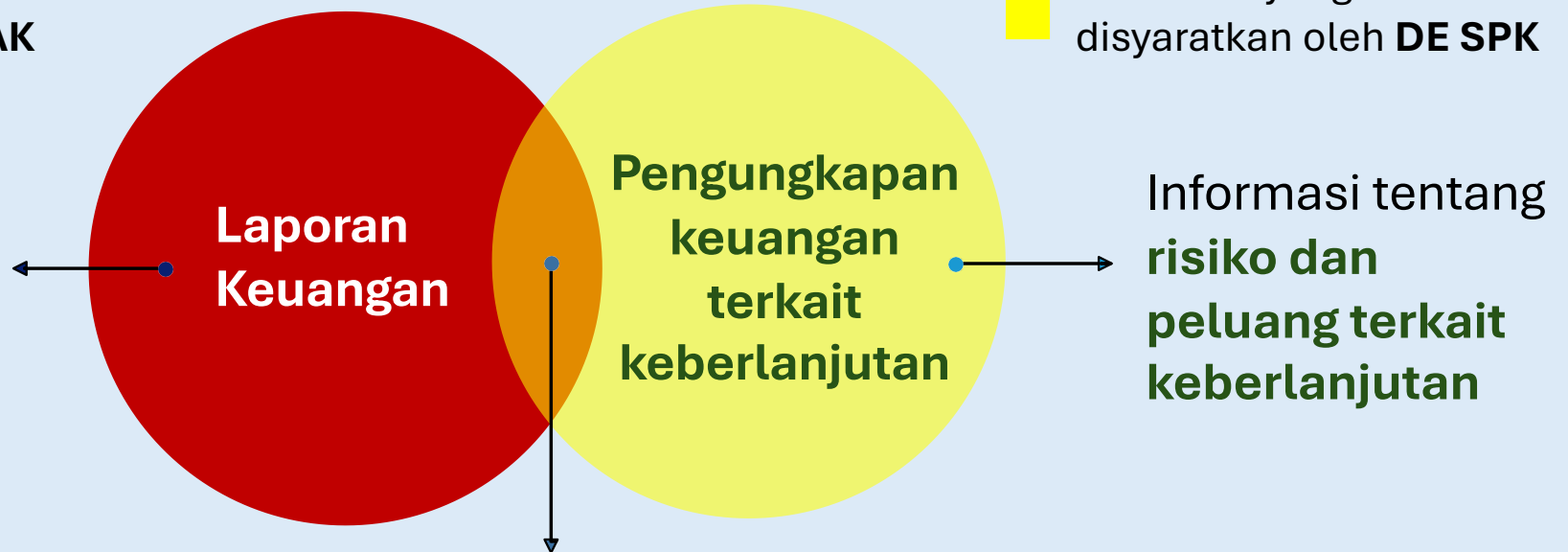
Penyedia dana (investor, kreditur, dll)



# Informasi Saling Melengkapi

■ Informasi yang  
disyaratkan oleh **SAK**

Informasi tentang  
**aset, liabilitas,  
ekuitas,  
pendapatan dan  
beban**



■ Informasi yang  
disyaratkan oleh **DE SPK**

Informasi tentang  
**risiko dan  
peluang terkait  
keberlanjutan**

Informasi tentang dampak **risiko dan peluang terkait keberlanjutan**  
terhadap **aset, liabilitas, ekuitas, pendapatan, dan beban.**

**Catatan:** Diagram ini tidak dimaksudkan untuk mewakili proporsi relatif dari informasi yang dilaporkan.





IKATAN AKUNTAN INDONESIA  
Institute of Indonesia Chartered Accountants



# Pengungkapan Keuangan terkait Keberlanjutan

SEE BEYOND  
THE  
NUMBERS  
BECOME A  
CHARTERED  
ACCOUNTANT

## Pengungkapan keuangan terkait keberlanjutan

- Suatu bentuk tertentu dari laporan informasi keuangan yang memberikan informasi:
- risiko dan peluang terkait keberlanjutan
  - diperkirakan cukup dapat memengaruhi:
    - arus kas entitas
    - akses entitas terhadap pendanaan atau permodalan
  - dalam jangka pendek, menengah, atau panjang,
  - tata kelola, strategi, dan manajemen risiko entitas sehubungan dengan risiko dan peluang tersebut,
  - metrik dan target terkait.

Be **Number 1**  
Become a **CA Indonesia**  
Become a **Difference Maker**



IKATAN AKUNTAN INDONESIA  
Institute of Indonesia Chartered Accountants



Member of  
International  
Federation  
of Accountants

SEE BEYOND  
THE  
NUMBERS  
BECOME A  
CHARTERED  
ACCOUNTANT

# DE PSPK 1 Persyaratan Umum Pengungkapan Informasi Keuangan terkait Keberlanjutan

Be **Number 1**  
Become a **CA Indonesia**  
Become a **Difference Maker**





# Pendahuluan



## RUANG LINGKUP

Risiko dan peluang terkait keberlanjutan yang diperkirakan **tidak cukup dapat memengaruhi** prospek entitas berada di luar ruang lingkup Pernyataan ini.

## TUJUAN

DE PSPK 1 mensyaratkan entitas untuk **mengungkapkan informasi tentang risiko dan peluang terkait keberlanjutan** yang berguna bagi pengguna utama laporan informasi keuangan (*general purpose financial reports*) dalam mengambil keputusan yang berkaitan dengan penyediaan sumber daya kepada entitas

Mengambil konsep dari KKKP, PSAK 201, dan PSAK 208





IKATAN AKUNTAN INDONESIA  
Institute of Indonesia Chartered Accountants



# Landasan Konseptual

SEE BEYOND  
THE  
NUMBERS  
BECOME A  
CHARTERED  
ACCOUNTANT

## Penyajian Wajar

Serupa dengan konsep materialitas di SAK

## Materialitas

## Entitas Pelapor

- Sama dengan entitas penyusun Laporan Keuangan
- Entitas menyusun Laporan Keuangan Konsolidasi maka entitas juga menyusun Pengungkapan Keberlanjutan Konsolidasi

## Informasi Terhubung

- Antar risiko dan peluang
- Antar konten inti
- Pengungkapan keuangan terkait keberlanjutan dengan komponen laporan informasi keuangan (misalnya, LK)
- Data dan asumsi sejauh memungkinkan sama dengan LK
- Mata uang harus sama dengan mata uang LK





# Konten Inti

## Tata Kelola

Proses tata kelola, pengendalian, dan prosedur yang digunakan entitas untuk memantau, mengelola, dan mengawasi risiko dan peluang terkait keberlanjutan

## Strategi

Informasi material tentang pendekatan entitas untuk mengelola risiko dan peluang terkait keberlanjutan.

- risiko dan peluang terkait keberlanjutan
- model bisnis dan rantai nilai
- strategi dan pengambilan keputusan
- **dampak keuangan kini dan dampak yang diantisipasi terhadap posisi keuangan, kinerja keuangan dan arus kas dalam jangka pendek, menengah, dan panjang.**
- ketahanan terhadap ketidakpastian yang muncul dari risiko terkait keberlanjutan

## Manajemen Risiko

Proses entitas dalam mengidentifikasi, menilai, memprioritaskan, dan memantau risiko dan peluang terkait keberlanjutan

Profil risiko entitas dan keseluruhan proses manajemen risiko

## Metrik dan Target

Metrik dan target untuk memahami kinerja entitas terkait risiko dan peluang keberlanjutan termasuk pencapaian atas target yang telah ditetapkan



# Konten Inti: Strategi – Dampak Keuangan

## Dampak keuangan dari risiko dan peluang keberlanjutan

### Informasi kuantitatif dan kualitatif tentang ....

Dampak risiko dan peluang terkait keberlanjutan terhadap posisi keuangan, kinerja keuangan, dan arus kas entitas pada periode pelaporan

Risiko dan peluang terkait keberlanjutan yang memiliki risiko signifikan atas penyesuaian material dalam periode pelaporan tahunan berikutnya terhadap jumlah tercatat aset dan liabilitas yang dilaporkan dalam LK

### Dampak Keuangan Kini

### Periode Pelaporan Tahunan Berikutnya

Informasi kualitatif dan kuantitatif tentang dampak yang diperkirakan entitas dalam jangka pendek, menengah, dan panjang pada:

### Jangka pendek, menengah, dan panjang

- posisi keuangan, mempertimbangkan rencana investasi, pelepasannya, dan sumber pendanaan
- kinerja keuangan dan arus kas, sesuai dengan strategi untuk mengelola risiko dan peluang terkait keberlanjutan







IKATAN AKUNTAN INDONESIA  
Institute of Indonesia Chartered Accountants



# Konten Inti: Strategi – Dampak Keuangan

SEE BEYOND  
THE  
NUMBERS  
BECOME A  
CHARTERED  
ACCOUNTANT

## Dampak Keuangan Kini



Regulasi

Larangan terhadap pemanas air berbahan bakar gas di masa depan.



Perusahaan

## Dampak Keuangan

Kerugian Penurunan Nilai

## Pengungkapan Keuangan terkait Keberlanjutan

Informasi kualitatif dan kuantitatif yang menghubungkan risiko terkait keberlanjutan dengan kerugian penurunan nilai

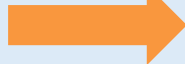
## Periode Pelaporan Tahunan Berikutnya



Forest Fire



Frekuensi dan tingkat keparahan yang tidak pasti



risiko signifikan atas penyesuaian material dalam periode pelaporan tahunan berikutnya



## Dampak Keuangan

- Dipertimbangkan dalam analisis penurunan nilai
- Tidak ada kerugian penurunan nilai yang diakui

## Pengungkapan Keuangan terkait Keberlanjutan

- Informasi kualitatif dan kuantitatif yang menghubungkan risiko keberlanjutan dengan risiko penyesuaian pada periode pelaporan tahunan berikutnya terhadap jumlah tercatat aset

## Jangka pendek, menengah, dan panjang



### Current

- Belum mempengaruhi posisi keuangan, kinerja keuangan, atau arus kas dalam periode pelaporan

### 5-year transition plan




### Anticipated year 2-5

- Informasi kuantitatif mengenai belanja modal per tahun untuk kendaraan baru yang digunakan dalam kegiatan bisnis entitas dan titik pengisian daya, serta pengurangan biaya bahan bakar.
- Informasi kualitatif mengenai risiko dan peluang yang terkait dengan keberlanjutan, rencana transisi, serta apakah sumber pendanaan baru akan diperlukan untuk melaksanakan rencana tersebut.





## Informasi Kuantitatif dan Kualitatif

-  Dapat mengungkapkan suatu jumlah atau rentang
-  Tidak perlu memberikan informasi kuantitatif, jika:
  - dampak tidak dapat diidentifikasi secara terpisah
  - sangat tingginya tingkat ketidakpastian pengukuran yang terlibat dalam estimasi sehingga informasi kuantitatif yang dihasilkan tidak akan berguna
  - tidak memiliki keterampilan, kemampuan, atau sumber daya
-  Jika entitas menentukan tidak perlu memberikan informasi kuantitatif, maka:
  - menjelaskan alasan
  - memberikan informasi kualitatif
  - menyediakan informasi tentang dampak gabungan





IKATAN AKUNTAN INDONESIA  
Institute of Indonesia Chartered Accountants



# Persyaratan Umum

SEE BEYOND  
THE  
NUMBERS  
BECOME A  
CHARTERED  
ACCOUNTANT

Sumber  
Panduan

Lokasi  
Pengungkapan

Waktu  
Pelaporan

Informasi  
Komparatif

Pernyataan  
Kepatuhan

Serupa dengan konsep di SAK

Be **Number 1**  
Become a **CA Indonesia**  
Become a **Difference Maker**



IKATAN AKUNTAN INDONESIA  
Institute of Indonesia Chartered Accountants



Member of  
International Federation  
of Accountants

# Persyaratan Umum

## Sumber Panduan

SEE BEYOND  
THE  
NUMBERS  
BECOME A  
CHARTERED  
ACCOUNTANT

### Pengidentifikasian Risiko dan Peluang terkait Keberlanjutan

Saat ini hanya  
ada DE PSPK 2



Persyaratan DE PSPK yang secara spesifik berlaku



Jika tidak ada, harus menggunakan pertimbangan:

relevan bagi pengguna

representasi tepat



Dalam membuat pertimbangan, entitas:



**harus** merujuk dan  
mempertimbangkan **SASB  
Standards**

Sejauh tidak bertentangan,  
**dapat** merujuk dan  
mempertimbangkan:

Sejauh membantu dan tidak  
bertentangan, **dapat** merujuk  
dan mempertimbangkan:



Pernyataan penyusun  
standar lain

Informasi dari entitas di  
industri/geografis yang sama



tidak boleh mengaburkan informasi  
material yang disyaratkan DE SPK





# Persyaratan Umum

## Lokasi Pengungkapan

- Merupakan bagian dari laporan informasi keuangan (*general purpose financial report*)
- Tidak mengatur lokasi secara spesifik
- Laporan informasi keuangan di Indonesia umumnya berupa Laporan Tahunan

## Waktu Pelaporan

- Entitas harus melaporkan pengungkapan keuangan terkait keberlanjutannya pada saat yang sama dengan laporan keuangan terkait.
- Pelaporan “pada saat yang sama” dilakukan **paling lambat pada saat laporan tahunan** entitas diterbitkan sesuai dengan persyaratan perundang-undangan yang berlaku.



IKATAN AKUNTAN INDONESIA  
Institute of Indonesia Chartered Accountants



# Persyaratan Umum

SEE BEYOND  
THE  
NUMBERS  
BECOME A  
CHARTERED  
ACCOUNTANT

## Pernyataan Kepatuhan

- Entitas yang mematuhi **seluruh** persyaratan DE SPK **harus membuat pernyataan secara eksplisit dan tanpa kecuali** tentang kepatuhan terhadap DE SPK.
- Jika tidak mematuhi seluruhnya, dilarang menyebutkan telah patuh pada DE SPK.

### Larangan regulasi

Membebaskan entitas jika hukum atau regulasi melarang

### Informasi yang Sensitif secara Komersial

Membebaskan entitas jika informasi tersebut sensitif secara komersial.

- informasi tentang peluang terkait keberlanjutan belum tersedia untuk umum
- diperkirakan cukup dapat merugikan manfaat ekonomi secara serius yang seharusnya dapat diperoleh oleh entitas dalam mengejar peluang tersebut; dan
- entitas telah menentukan bahwa tidak mungkin untuk mengungkapkan informasi tersebut dengan cara—contohnya, pada tingkat gabungan—yang akan memungkinkan entitas untuk memenuhi tujuan persyaratan pengungkapan tanpa mengurangi manfaat ekonomi secara serius yang dapat direalisasikan oleh entitas dalam mengejar peluang tersebut.





IKATAN AKUNTAN INDONESIA  
Institute of Indonesia Chartered Accountants



# Pertimbangan, Ketidakpastian, dan Kesalahan

SEE BEYOND  
THE  
NUMBERS  
BECOME A  
CHARTERED  
ACCOUNTANT

## Pertimbangan

Pertimbangan selain pertimbangan yang melibatkan estimasi jumlah

## Ketidakpastian Pengukuran

- Ketidakpastian paling signifikan
- Identifikasi sumber ketidakpastian
- Asumsi, perkiraan, dan pertimbangan yang dibuat oleh entitas

## Kesalahan

Memperbaiki kesalahan material periode lalu dengan menyajikan kembali jumlah komparatif yang diungkapkan untuk periode lalu, kecuali jika hal tersebut tidak dapat dilakukan secara praktis.

Be **Number 1**  
Become a **CA Indonesia**  
Become a **Difference Maker**



IKATAN AKUNTAN INDONESIA  
Institute of Indonesia Chartered Accountants



# Tanggal Efektif dan Ketentuan Transisi

SEE BEYOND  
THE  
NUMBERS  
BECOME A  
CHARTERED  
ACCOUNTANT



Diusulkan berlaku efektif pada **1 Januari 2027** dengan opsi penerapan dini.



Dalam **3 tahun pertama sejak penerapan pertama kali**:



Risiko dan peluang terkait iklim, wajib diungkapkan



Risiko dan peluang terkait **selain iklim**, diungkapkan sukarela

## Risiko dan Peluang terkait Keberlanjutan

R/P  
Iklim

R/P  
Sosial

R/P  
SDM

R/P Keanekaragaman  
hayati

R/P  
Lainnya



Risiko dan peluang terkait iklim



Risiko dan peluang terkait **selain** iklim

Be **Number 1**  
Become a **CA Indonesia**  
Become a **Difference Maker**





IKATAN AKUNTAN INDONESIA  
Institute of Indonesia Chartered Accountants

Member of



International  
Federation  
of Accountants

## Climate First

SEE BEYOND  
THE  
NUMBERS  
BECOME A  
CHARTERED  
ACCOUNTANT



Entitas tetap harus menerapkan DE PSPK S1 hanya sejauh terkait dengan pengungkapan risiko dan peluang terkait iklim. Contohnya, prinsip materialitas, lokasi pengungkapan dan sebagainya yang diatur dalam DE PSPK 1 harus tetap diterapkan ketika mengimplementasikan DE PSPK 2.



Entitas diharapkan mengungkapkan risiko dan peluang keberlanjutan lainnya jika ketidakmunculan informasi tersebut dapat berdampak material terhadap keputusan pengguna utama (kreditor dan investor).



DSK IAI akan melakukan penelaahan praktik dan kondisi ekosistem pengungkapan keberlanjutan selama tahun 2027 hingga 2029 (*post-implementation review*).

Be **Number 1**  
Become a **CA Indonesia**  
Become a **Difference Maker**



IKATAN AKUNTAN INDONESIA  
Institute of Indonesia Chartered Accountants



Member of  
International  
Federation  
of Accountants

SEE BEYOND  
THE  
NUMBERS  
BECOME A  
CHARTERED  
ACCOUNTANT

# DE PSPK 2 Pengungkapan terkait Iklim

Be **Number 1**  
Become a **CA Indonesia**  
Become a **Difference Maker**





IKATAN AKUNTAN INDONESIA  
Institute of Indonesia Chartered Accountants



# Pendahuluan

SEE BEYOND  
THE  
NUMBERS  
BECOME A  
CHARTERED  
ACCOUNTANT



## TUJUAN

DE PSPK 2 mensyaratkan entitas untuk **mengungkapkan informasi tentang risiko dan peluang terkait iklim** yang berguna bagi pengguna utama laporan informasi keuangan (*general purpose financial reports*) dalam mengambil keputusan yang berkaitan dengan penyediaan sumber daya kepada entitas

## RUANG LINGKUP

Risiko terkait **Iklim**

Risiko fisik

Risiko transisi



Peluang terkait **Iklim**

yang diperkirakan cukup dapat memengaruhi prospek entitas.

### Konten Inti

tata kelola

strategi

manajemen risiko

metrik dan target

Spesifik terkait **iklim**

Tanggal Efektif dan Ketentuan Transisi

er 1  
nesia  
ce Maker



# Konten Inti

## Tata Kelola

Proses tata kelola, pengendalian, dan prosedur yang digunakan entitas untuk memantau, mengelola, dan mengawasi risiko dan peluang terkait **iklim**

## Strategi

Informasi material tentang pendekatan entitas untuk mengelola risiko dan peluang terkait **iklim**.

- risiko dan peluang terkait **iklim**
- model bisnis dan rantai nilai
- strategi dan pengambilan keputusan
- **dampak keuangan kini dan dampak yang diantisipasi terhadap posisi keuangan, kinerja keuangan dan arus kas dalam jangka pendek, menengah, dan panjang.**
- ketahanan **iklim**

## Manajemen Risiko

Proses entitas dalam mengidentifikasi, menilai, memprioritaskan, dan memantau risiko dan peluang terkait **iklim**

Profil risiko entitas dan keseluruhan proses manajemen risiko

## Metrik dan Target

### Metrik lintas industri:

- Emisi gas rumah kaca
- Risiko transisi
- Risiko fisik
- Peluang iklim
- Penyaluran modal
- harga karbon internal
- remunerasi

### Metrik berbasis industri

### Target terkait iklim



# Konten Inti – Ketahanan Iklim

DE PSPK 2 Paragraf 22 mensyaratkan entitas untuk membuat analisis skenario terkait iklim untuk menilai ketahanan iklim.

Panduan dalam menyusun skenario analisis (**B02-B18**)

1

## Menilai keadaan entitas.

- Melihat tingkat eksposur risiko dan peluang terkait iklim
- Keterampilan, kapabilitas, dan sumber daya yang tersedia bagi entitas

2

## Menentukan pendekatan yang sesuai.

- Memilih input yang digunakan
- Memilih pilihan analitis dalam melakukan analisis skenario

3

## Pertimbangan tambahan.

- Perubahan pendekatan akibat dari perubahan eksposur entitas terhadap risiko dan peluang terkait iklim
- Menggunakan pendekatan yang sederhana apabila sesuai dengan kondisi entitas
- Mengembangkan pendekatan seiring dengan pengalaman yang diterima entitas





# Metrik dan Target





IKATAN AKUNTAN INDONESIA  
Institute of Indonesia Chartered Accountants



# Metrik terkait Iklim: Metrik lintas Industri

SEE BEYOND  
THE  
NUMBERS  
BECOME A  
CHARTERED  
ACCOUNTANT

Emisi gas  
rumah kaca

Risiko  
transisi

Risiko fisik

Penyaluran  
modal

Harga  
karbon  
internal

Remunerasi

Be **Number 1**  
Become a **CA Indonesia**  
Become a **Difference Maker**

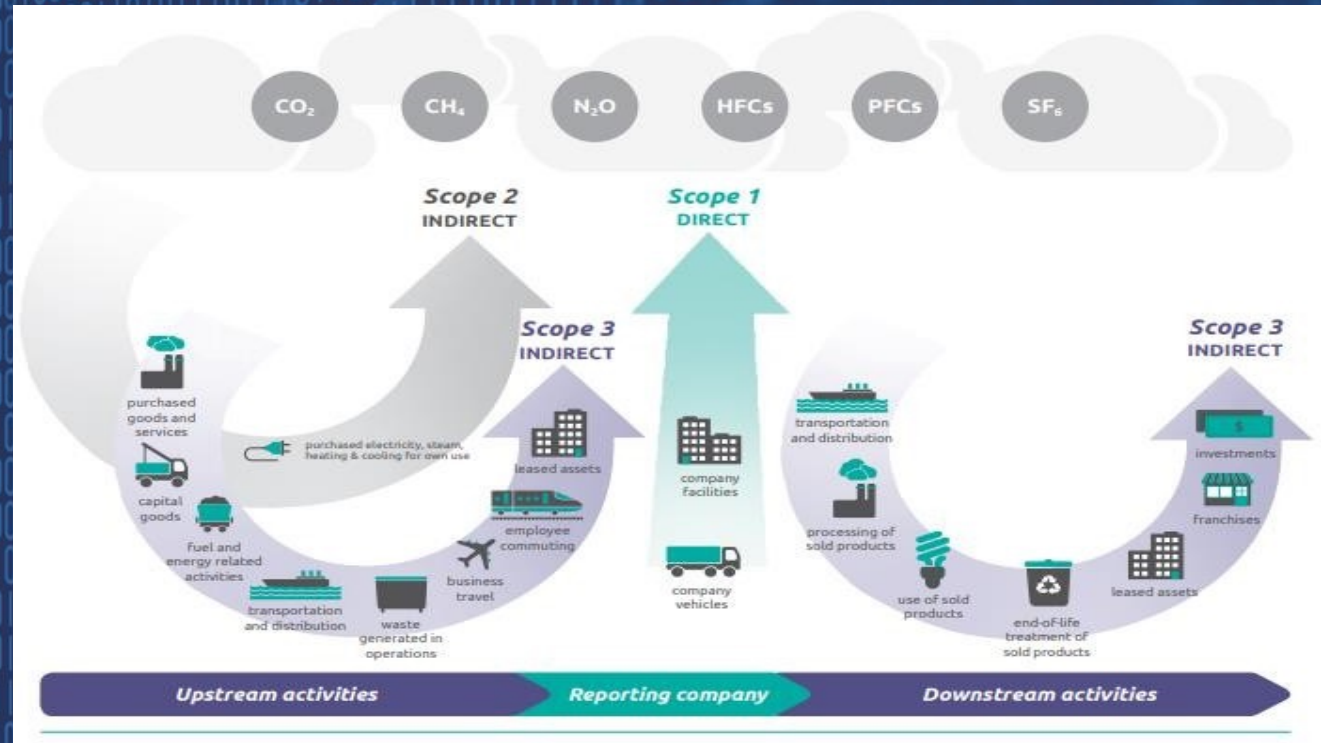


# Metrik Lintas Industri: Emisi gas rumah kaca

**Cakupan 1: Emisi langsung** yang berasal dari sumber-sumber yang dimiliki atau dikendalikan oleh perusahaan.

**Cakupan 2: Emisi tidak langsung** dari energi yang mencakup emisi dari pembangkitan listrik yang dibeli dan dikonsumsi oleh perusahaan.

**Cakupan 3: Emisi tidak langsung lainnya** (tidak termasuk dalam Lingkup 2) yang merupakan konsekuensi dari aktivitas di luar kepemilikan atau kendali perusahaan (hulu dan hilir).



Mengukur dengan **Greenhouse Gas Protocol: A Corporate Accounting and Reporting Standard (2004)** **kecuali** disyaratkan oleh yurisdiksi atau bursa di mana entitas terdaftar untuk menggunakan metode berbeda.





### Risiko Fisik terkait Iklim

Risiko yang timbul akibat perubahan iklim karena suatu kejadian (**risiko fisik akut**) atau akibat pergeseran jangka panjang dalam pola iklim (**risiko fisik kronis**).



**Risiko fisik akut** muncul dari peristiwa terkait cuaca seperti badai, banjir, kekeringan, atau gelombang panas, yang semakin parah dan sering terjadi.



**Risiko fisik kronis** muncul dari perubahan jangka panjang dalam pola iklim termasuk perubahan curah hujan dan suhu yang dapat menyebabkan kenaikan permukaan laut, ketersediaan air yang berkurang, hilangnya keanekaragaman hayati, dan perubahan produktivitas tanah.

### Risiko Transisi terkait Iklim

Risiko yang muncul akibat upaya untuk bertransisi ke kegiatan ekonomi rendah karbon.

Risiko transisi meliputi:

- risiko kebijakan
- risiko hukum
- risiko teknologi
- risiko pasar, dan
- risiko reputasi.



IKATAN AKUNTAN INDONESIA  
Institute of Indonesia Chartered Accountants



# Tanggal Efektif dan Ketentuan Transisi

SEE BEYOND  
THE  
NUMBERS  
BECOME A  
CHARTERED  
ACCOUNTANT



Diusulkan berlaku efektif pada **1 Januari 2027** dengan opsi penerapan dini.

Dalam **3 tahun pertama sejak penerapan pertama kali**:

- ✓ Emisi gas rumah kaca Cakupan 3, tidak wajib diungkapkan
- ✓ GHG Protocol Standards tidak wajib digunakan sebagai metode untuk mengukur emisi gas rumah kaca

Be **Number 1**  
Become a **CA Indonesia**  
Become a **Difference Maker**



# SUSTAINABILITY REPORTING: STANDARDS & IMPLEMENTATION

+ UPDATE TERKINI ISSB STANDARDS: IFRS S1 & S2

21-22  
MEI  
2025  
08.30 - 16.30 WIB

16

Ashley Hoteel  
Wahid Hasyim

### Biaya Investasi

Anggota IAI: Rp4.100.000  
Non Anggota IAI: Rp4.900.000

### Materi Pelatihan:

- Comprehensive Corporate Reporting (CCR)
- 4 core content IFRS S1 & S2 untuk persiapan CCR
- Membedah IFRS S1 & S2, termasuk *climate-related disclosures* dan *greenhouse gas emission* (scope 1, 2 & 3)
- Review isu-isu dalam penerapan IFRS S1 & S2
- Identifikasi serta analisa *costs and benefits* IFRS S1 & S2 bagi penyusun dan pengguna
- Studi kasus

### Diperuntukan bagi:

Tim perusahaan, profesional, internal dan eksternal yg berfokus pada isu-isu keberlanjutan, khususnya *environmental aspects* pada pelaporan keuangan terintegrasi

### Benefit bagi Peserta:

- Narasumber yang kredibel dan kompeten
- Materi pelatihan eksklusif (*softcopy* dan *hardcopy*)
- Sertifikat pelatihan
- Suguhan makan siang dan *coffee break* selama pelatihan
- Membangun *network* dengan para profesional dari berbagai *industry*



Hubungi WA Official IAI:

WA Official IAI  
08 111 055 141

Gedung Akuntan JI, Sindanglaya No.1  
Menteng, Jakarta 10210  
Telp: (021) 31904232 (Hunting)



ONLINE COURSE VIA Microsoft Teams

# CO - BRANDING IAI - ACCA CERTIFICATES SUSTAINABILITY FOR FINANCE (CertSF) Course and Exam

22  
CPD

EVERY SATURDAY & SUNDAY

09.00-12.00 WIB

INVESTMENT:

IAI Member: IDR 5.800.000

Non-IAI Member: IDR 6.600.000



Whatsapp Official IAI  
08 111 055 141







IKATAN AKUNTAN INDONESIA  
Institute of Indonesian Chartered Accountants



SEE BEYOND  
THE  
NUMBERS  
MEMBER A  
CHARTERED  
ACCOUNTANT

## DUAL CERTIFICATION & CO-BRANDING COURSES IN SUSTAINABILITY

IAI - ACCA

### Certificate Sustainability for Finance

Skills and knowledge to enable you to confidently lead on sustainability issues in their organizations. The Certificate in Sustainability for Finance will allow finance teams to gain the skills and knowledge to enable them to confidently lead on sustainability issues in their organisations.

### Certificate in Climate Finance

Practical guidance around climate change and climate-related finance matters. As finance professionals, you have the power to make a positive difference. By supporting your organisation to adapt, you can help drive the change we all need, and lead us towards a more sustainable future.

### Professional Diploma in Sustainability

The definitive qualification and an all -round accreditation in the core areas of sustainability for finance. It covers framework, regulatory, ethics, strategic planning, reporting and assurance.

Suited to finance professionals at who are looking to gain a comprehensive understanding of sustainability and an accreditation to prove it.

#### Course Benefits

- Interactive online class with experienced instructors
- Preparation class bundling with certification exam from IAI & ACCA
- Practice and Mock-exam
- Course certificate with CPD from IAI

Hubungi WA Official IAI:



Grha Akuntan Jl. Sindanglaya No.1  
Menteng, Jakarta 10310  
Telp: (021) 31904232 (Punting)



Download sekarang:  
Download on the App Store  
GET IT ON Google Play  
Aplikasi IAI Lounge Mobile

Registrasi melalui:



IKATAN AKUNTAN INDONESIA  
Institute of Indonesian Chartered Accountants



SEE BEYOND  
THE  
NUMBERS  
MEMBER A  
CHARTERED  
ACCOUNTANT

# HOT TOPICS SUSTAINABILITY WORKSHOP IAI 2025

**1 SUSTAINABILITY REPORTING FOR EXECUTIVES**  
A 2-day workshop for executives and board of directors, ensure alignment between sustainability reporting and decision making

**2 CLIMATE SCENARIO ANALYSIS**  
A 2-day workshop to enhance your skill in scenario modeling with relation to climate and carbon emission

**3 SUSTAINABILITY REPORTING BOOTCAMP: Standards & Implementation**  
A 3-day workshop for management executives and accounting professionals to ensure compliance in sustainability reporting standard

**4 SUSTAINABILITY SERIES:**

- Sustainability Information Ecosystem
- Materiality in Sustainability
- ISSB Standards & Case Studies
- Corporate and Investor Use: Going Beyond Disclosure

A series of workshop intended to level up your knowledge on variety of aspect in sustainability

**5 ASPEK SUSTAINABILITY DALAM ANALISIS LAPORAN KEUANGAN OLEH INVESTOR**  
A workshop for the stakeholders and investors to enhance the knowledge needed to analyze and judge the sustainability report for investment purposes





IKATAN AKUNTAN INDONESIA  
Institute of Indonesia Chartered Accountants



SEE BEYOND  
THE  
NUMBERS  
BECOME A  
CHARTERED  
ACCOUNTANT



Sampaikan tanggapan atas DE PSPK 1 dan 2 melalui:



[dsk@iaiglobal.or.id](mailto:dsk@iaiglobal.or.id)

[iai-info@iaiglobal.or.id](mailto:iai-info@iaiglobal.or.id)

Tanggapan diterima paling lambat pada:



**31 Maret 2025**

Akses berita pengesahan dan dokumen DE pada:



<https://bit.ly/DE-SPK>



Become a **CA Indonesia**  
Become a **Difference Maker**



IKATAN AKUNTAN INDONESIA  
Institute of Indonesia Chartered Accountants

Member of



International  
Federation  
of Accountants

# KNOWLEDGE CHECK!

SEE BEYOND  
THE  
NUMBERS  
BECOME A  
CHARTERED  
ACCOUNTANT



<https://bit.ly/SESI-EDUKASI-DE-SPK>

Be **Number 1**  
Become a **CA Indonesia**  
Become a **Difference Maker**





IKATAN AKUNTAN INDONESIA  
Institute of Indonesia Chartered Accountants



IKATAN AKUNTAN INDONESIA  
Institute of Indonesia Chartered Accountants

SEE BEYOND  
THE NUMBERS  
BECOME A  
CHARTERED  
ACCOUNTANT

# DENGAR PENDAPAT PUBLIK

## Draf Eksposur Standar Pengungkapan Keberlanjutan: DE PSPK 1 dan DE PSPK 2

Zoom Webinar Live Streaming YouTube Free 11 SELASA FEB 2025 14:00-16:00 WIB

Pada 17 Desember 2024 Dewan Standar Keberlanjutan IAI mengesahkan Draf Eksposur PSPK 1 tentang Persyaratan Umum Pengungkapan Informasi Keuangan Terkait Keberlanjutan (DE PSPK 1) dan PSPK 2 tentang Pengungkapan Terkait Keberlanjutan (DE PSPK 2). Usulan tanggal efektif adalah 1 Januari 2027 dan opsi penerapan dini diperkenalkan.

DE PSPK 1 memberikan pengaturan umum tentang landasan konseptual, persyaratan umum, serta pertimbangan, ketidakpastian, dan kesalahan. DE PSPK 1 dan DE PSPK 2 memberikan pengaturan konten inti mengenai tata kelola, strategi, manajemen risiko, dan metrik dan target. DE PSPK 1 mensyaratkan entitas untuk menerapkan konten inti ini untuk risiko dan peluang terkait keberlanjutan, sedangkan DE PSPK 2 untuk risiko dan peluang terkait iklim.

IAI mengundang partisipasi publik untuk menghadiri Dengar Pendapat Publik atas DE PSPK 1 dan DE PSPK 2. Tanggapan atas DE PSPK 1 dan DE PSPK 2 secara tertulis diharapkan diterima paling lambat pada 31 Maret 2025.

Pendaftaran paling lambat  
**Senin, 10 Februari 2025 pukul 12.00 WIB.**

\* Acara tidak berbayar dan tidak mendapatkan SKP. Kapasitas Zoom terbatas.



Sambutan

**Istini T. Sidharta**  
Ketua DSK IAI



Pembicara

**Susanti**  
Anggota DSK IAI



**Rizkiasari  
Yudawinata**  
Anggota DSK IAI



**Prabandari  
I. Moerti**  
Anggota DSK IAI



**Jarot Suroyo**  
Anggota DSK IAI



**Anita Rishanty**  
Anggota DSK IAI



Moderator

**Yakub**  
Direktur IAI



Daftar melalui aplikasi:  
**IAI Lounge Mobile**



Link pendaftaran:  
<https://bit.ly/PH-DE-SPK>



Link berita pengesahan  
dan dokumen DE:  
<https://bit.ly/DE-SPK>



WA Official IAI  
08 111 054 141



[iai-info@iaiglobal.or.id](mailto:iai-info@iaiglobal.or.id)



[Ikatan Akuntan Indonesia](#)



[Ikatan Akuntan Indonesia](#)



Fanpage:  
[Ikatan Akuntan Indonesia](#)



[@IAINews](#)



[Ikatan Akuntan Indonesia](#)

SEE BEYOND  
THE NUMBERS  
BECOME A  
CHARTERED  
ACCOUNTANT

Be **Number 1**  
Become a **CA Indonesia**  
Become a **Difference Maker**





IKATAN AKUNTAN INDONESIA  
Institute of Indonesia Chartered Accountants



# TERIMA KASIH

SEE BEYOND  
THE  
NUMBERS  
BECOME A  
CHARTERED  
ACCOUNTANT




Journey to be a Professional Accountant is just one click away

Download Aplikasi IAI Lounge sekarang

Download on the App Store | GET IT ON Google Play



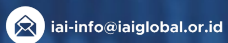
Grha Akuntan  
Jl. Sindanglaya No. 1, Menteng, Jakarta  
Telp: (021) 31904232 (Hunting)



[www.iaiglobal.or.id](http://www.iaiglobal.or.id)



WA Official IAI



[iai-info@iaiglobal.or.id](mailto:iai-info@iaiglobal.or.id)



[Ikatan Akuntan Indonesia](#)



[Ikatan Akuntan Indonesia](#)



Fanpage: [Ikatan Akuntan Indonesia](#)



[@IAINews](#)



[Ikatan Akuntan Indonesia](#)

Be **Number 1**  
Become a **CA Indonesia**  
Become a **Difference Maker**